

¿VIRUELA DEL MONO?

(MPOX)

PORQUE EL VIRUS NO SE HA IDO...



VÍAS DE TRANSMISIÓN DE LA VIRUELA DEL MONO

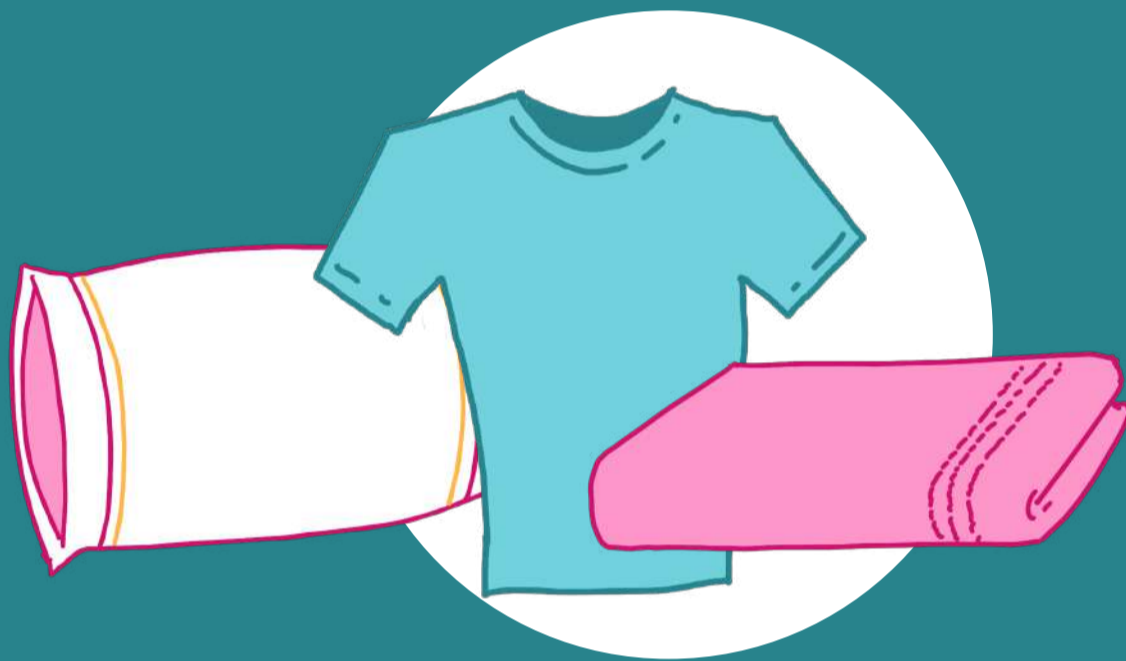
La principal vía de transmisión del brote actual de viruela del mono es el **contacto físico estrecho** con las lesiones y costras en la piel y los fluidos corporales, como el que se produce durante las relaciones sexuales.

Aunque mucho menos frecuente, la transmisión también puede ocurrir a través de:



Gotas respiratorias, como las expulsadas al hablar, toser, estornudar..., durante el contacto cara a cara directo y prolongado con una persona infectada...

...Por **compartir material** que haya estado en contacto con sangre o fluidos infectados...



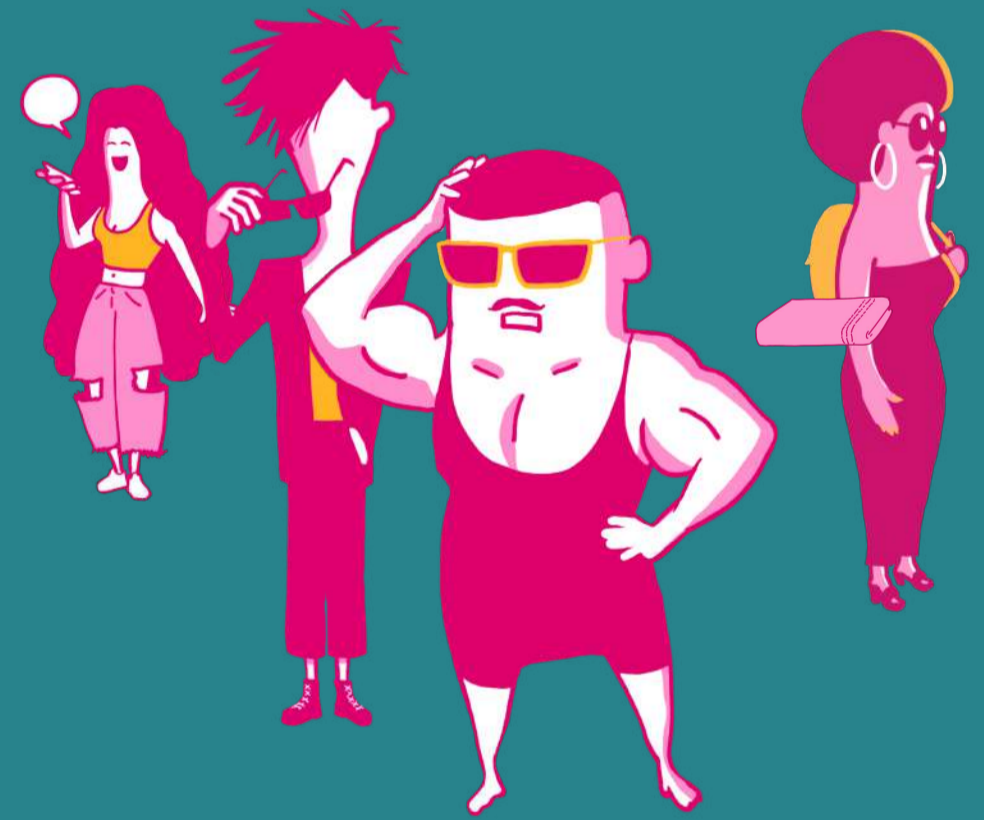
...O a través del contacto con **objetos contaminados** como ropa de cama, toallas, prendas de vestir, etc.

RIESGO DE TRANSMISIÓN DE LA VIRUELA DEL MONO



Cualquier persona puede adquirir la viruela del mono si mantiene un contacto físico estrecho – no necesariamente de índole sexual – con una persona infectada.

Este riesgo aumenta cuando hay **varias personas involucradas** en los contactos estrechos, con parejas sexuales y/o en entornos donde no se puede apreciar bien la existencia de lesiones, o donde la percepción del riesgo puede estar alterada, por ejemplo, por el uso de drogas.



AQUÍ PUEDES ENCONTRAR LOS PUNTOS DE VACUNACIÓN DE TU COMUNIDAD AUTÓNOMA:



SECRETARÍA DE ESTADO DE SANIDAD
DIRECCIÓN GENERAL DE SALUD PÚBLICA
DIVISIÓN DE CONTROL DE VIH, ITS, HEPATITIS VIRALES Y TUBERCULOSIS

Entidades colaboradoras:

